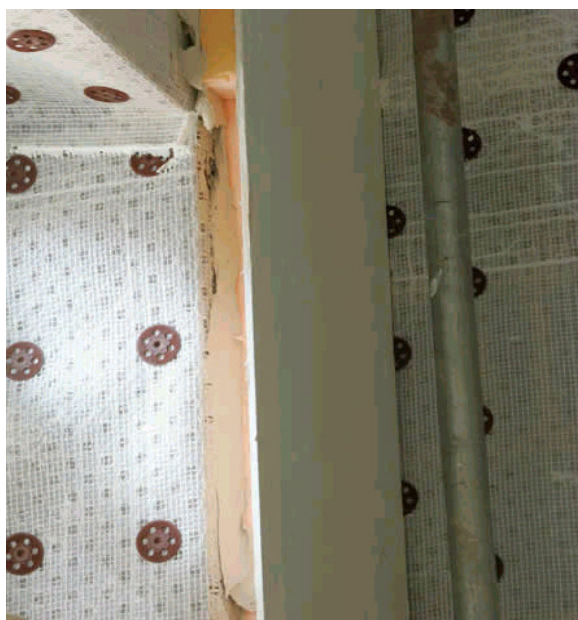


SILICATHERM SR

Scheda tecnica Rev.00 del 26/01/05



SILICATHERM SR : la risposta ecologica per l'**INCAPSULAMENTO** delle fibre a vista.

I prodotti **SILICATHERM SR** sono tessuti 96 % SiO₂ insensibili agli shock termici e alle aggressioni chimiche con forte potere isolante impregnati con un particolare trattamento antisfilacciamento SR. Al contrario di altri trattamenti per alta temperatura SR non si danneggia quando il tessuto viene curvato fino a 1000 °C.

VANTAGGI

- Permette l'**INCAPSULAMENTO** dell'isolamento preesistente senza rimuoverlo evitando i costi di rifacimento
- Impedisce che le polveri sottili dei materiali potenzialmente cancerogeni finiscano nell'ambiente. Non richiede nessuna protezione personale.

CARATTERISTICHE TECNICHE

Peso	g/m ²	650	1250
Spessore	mm	0,6	1,2
Proprietà elettriche		Non conduttivo	
Diametro della fibra		Non respirabile 6 micron	
Temperatura di esercizio	°C	1000	
Altezza	mm	980	
Ritiro lineare	%	11,5	